



*Gücümüz
Artıyor,*

*Yükünüz
Hafifliyor...*

Firma Profili



Çalışır İnan Vinç İmalat San. Tic. Ltd. Şti. 2006 yılında 2. Organize Sanayi Bölgesinde kurulan firmamız halen BÜSAN Organize Sanayi Bölgesinde faaliyetlerine devam etmektedir.

Firmamız, sektörde 10 yıldır imal etmiş olduğu 200'e yakın mobil vinç ile gücünü, tecrübesini, kalitesini kanıtlamış, sektörün vazgeçilmez ve yön belirleyen bir üyesi olduğunu göstermiştir.

Firmamız onuncu yılını doldururken, hedeflerinden hiç sapmadan dün ve bugün olduğu gibi gelecekte de siz değerli müşterilerimizin en üst düzeyde memnuniyeti ve sorunlarınızın profesyonel çözümleri için teknoloji, bilgi ve insan kaynakları yatırımlarına, gelişmeye, büyümeye ve sizlerle birlikte geleceğe yürümeye devam etmektedir.

Müşterilerimizin ürün ve hizmet beklentilerini sürekli gelişen teknoloji ile eksiksiz ve zamanında karşılamak, insana ve çevreye saygılı, güvenli, ekonomik ürünlerimizle sektörümüzde lider konuma gelmek firmamızın vazgeçilmez değeridir.



Fabrikamız





Index



08

■ Ç22,5 TM L5+2
22,5 Ton/m
5 Hidrolik + 2 Mekanik

12

■ Ç30 TM L6+2
30 Ton/m
6 Hidrolik + 2 Mekanik



16

▪ **Ç50 TM L7+2**

50 Ton/m
7 Hidrolik + 2 Mekanik

20

▪ **Ç75 TM L6+2**

75 Ton/m
6 Hidrolik + 2 Mekanik

24

▪ **Ç100 TM L6+2**

100 Ton/m
6 Hidrolik + 2 Mekanik

28

▪ **Ç100 TM L6+2 / L4+2**

100 Ton/m
6 Hidrolik + 2 Mekanik
2. Kirma
4 Hidrolik + 2 Mekanik

32

▪ **Ç125 TM L6+2**

125 Ton/m
6 Hidrolik + 2 Mekanik

36

▪ **Ç125 TM L6+2 / L4+2**

125 Ton/m
6 Hidrolik + 2 Mekanik
2. Kirma
4 Hidrolik + 2 Mekanik

Index





40

▪ Ç165 TM L6+2

165 Ton/m
6 Hidrolik + 2 Mekanik

44

▪ Ç165 TM L6+2 / L4+2

165 Ton/m
6 Hidrolik + 2 Mekanik
2. Kirma
4 Hidrolik + 2 Mekanik

48

▪ Ç195 TM L6+2

195 Ton/m
6 Hidrolik + 2 Mekanik

52

▪ Ç195 TM L6+2 / L4+2

195 Ton/m
6 Hidrolik + 2 Mekanik
2. Kirma
4 Hidrolik + 2 Mekanik

56

▪ Ç225 TM L6+2

225 Ton/m
6 Hidrolik + 2 Mekanik

60

▪ Ç225 TM L6+2 / L4+2

225 Ton/m
6 Hidrolik + 2 Mekanik
2. Kirma
4 Hidrolik + 2 Mekanik

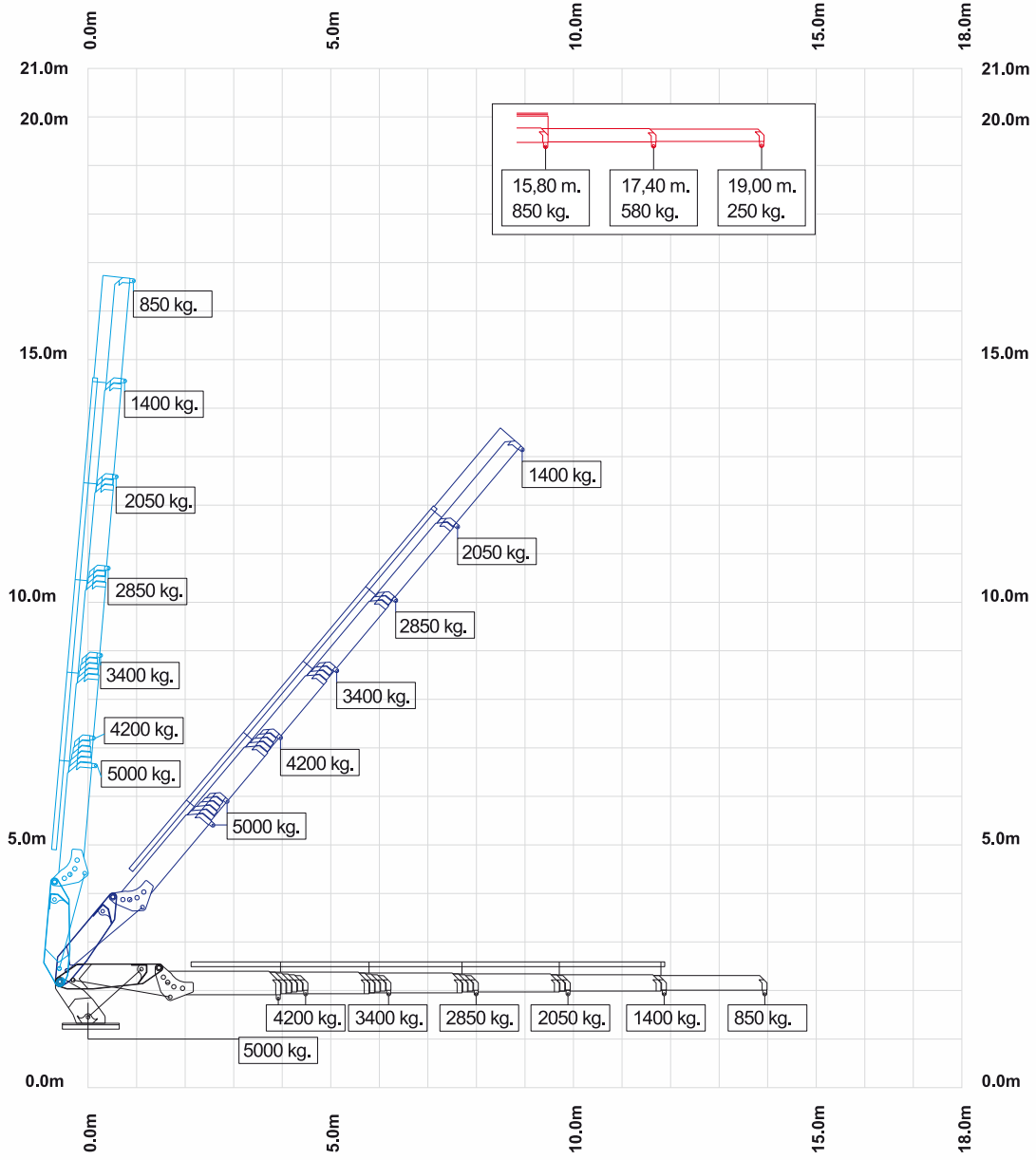
Ç22,5 TM L5+2





Ç22,5 TM L5+2





Teknik bilgiler yol gösterici olup, bağlayıcı değildir. Değerleri ve ölçüleri değiştirme ve geliştirme hakkımız saklıdır.

Kaldırma
Diyagramı

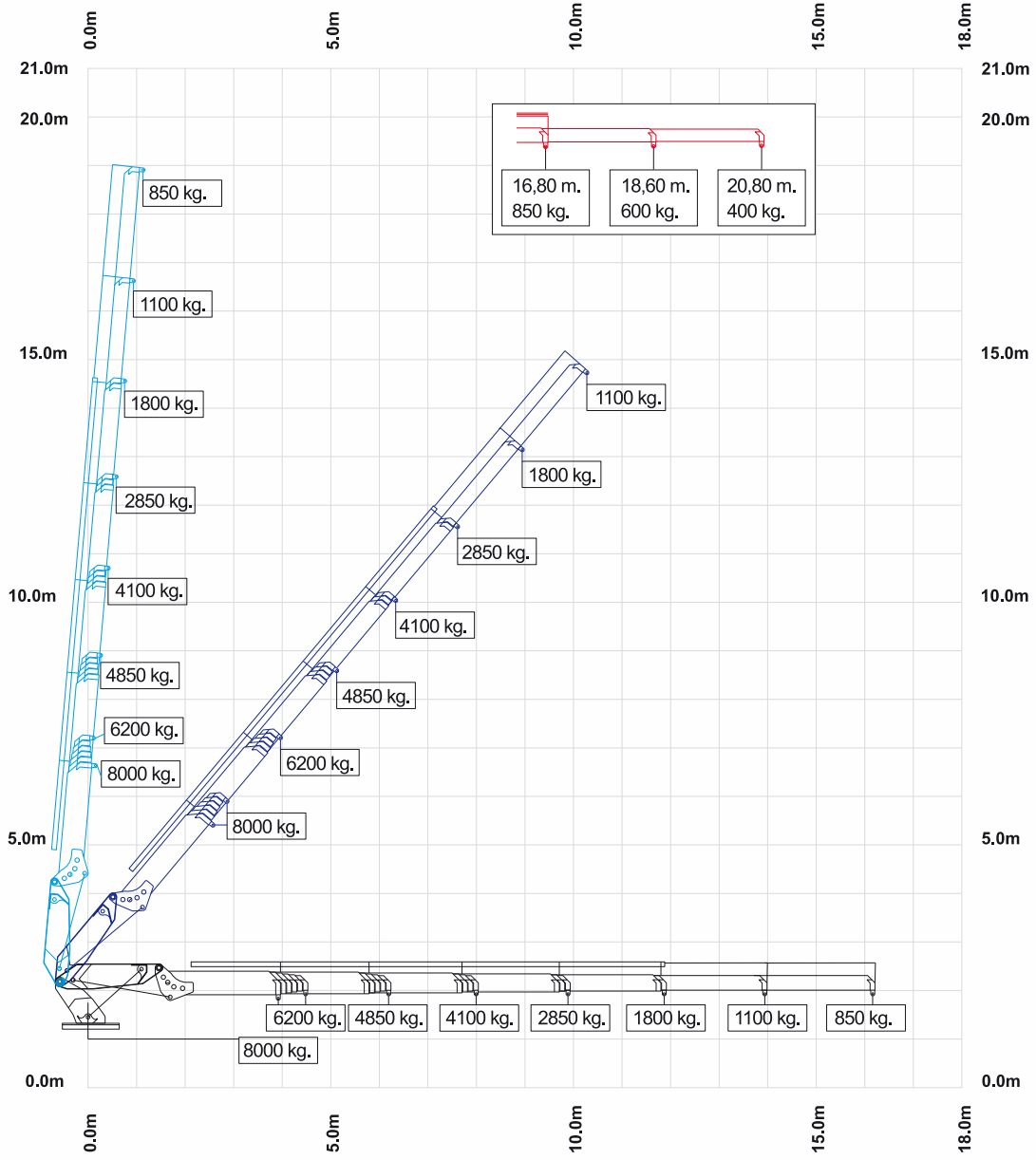
Ç30 TM L6+2





Ç30 TM L6+2





Teknik bilgiler yol gösterici olup, bağlayıcı değildir. Değerleri ve ölçüleri değiştirme ve geliştirme hakkımız saklıdır.

Kaldırma
Diyagramı

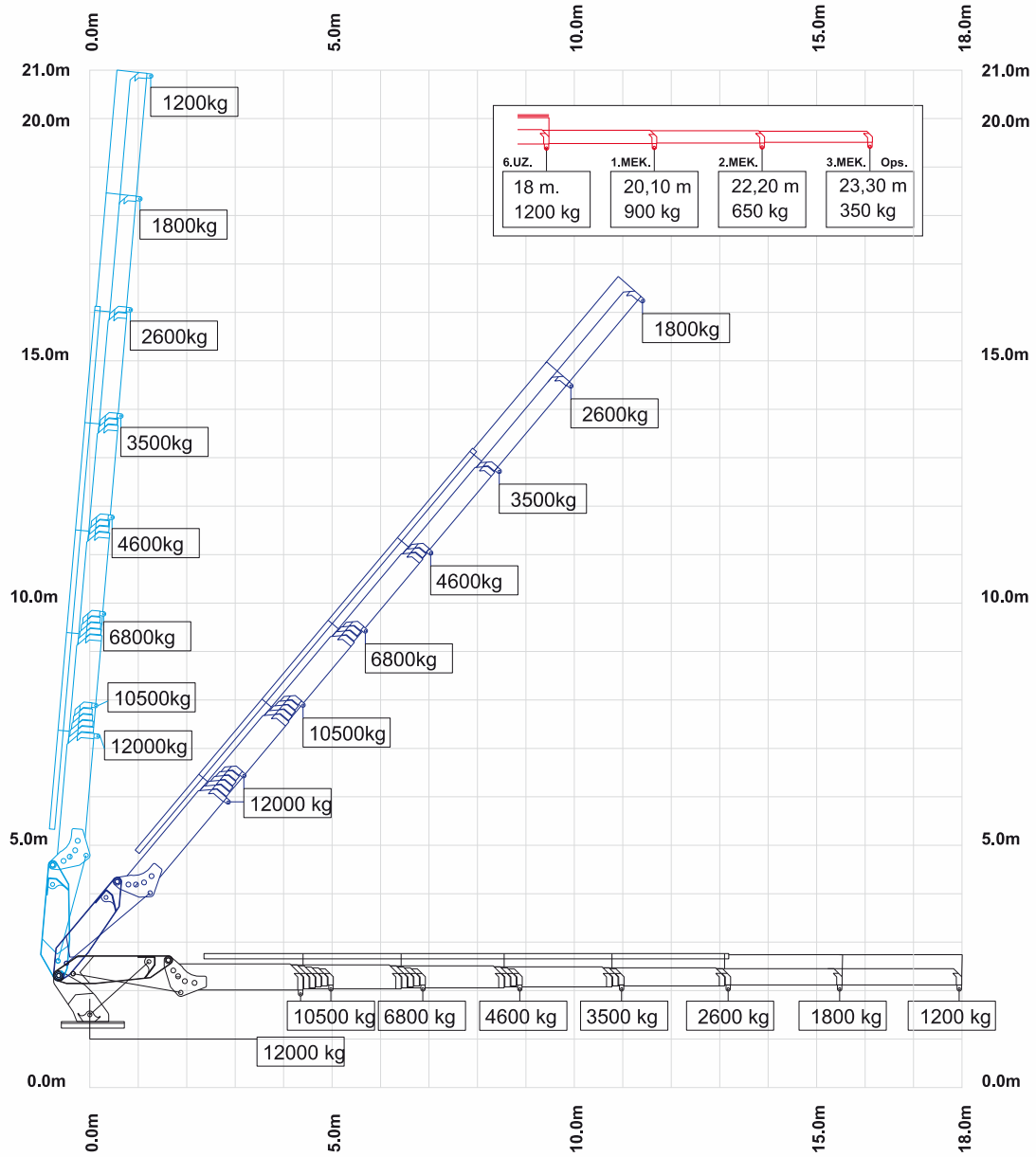
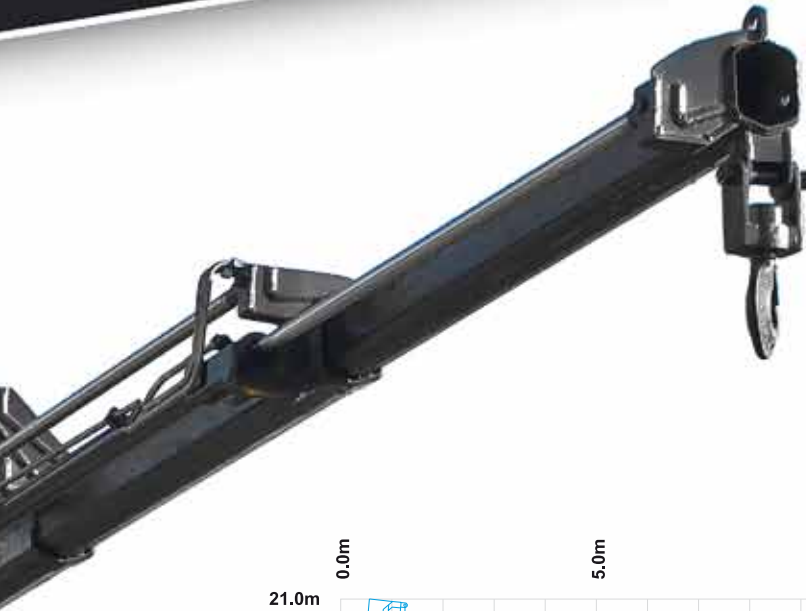
Ç50 TM L7+2





Ç50 TM L7+2





Teknik bilgiler yol gösterici olup, bağlayıcı değildir. Değerleri ve ölçüleri değiştirme ve geliştirme hakkımız saklıdır.

**Kaldırma
Diyagramı**

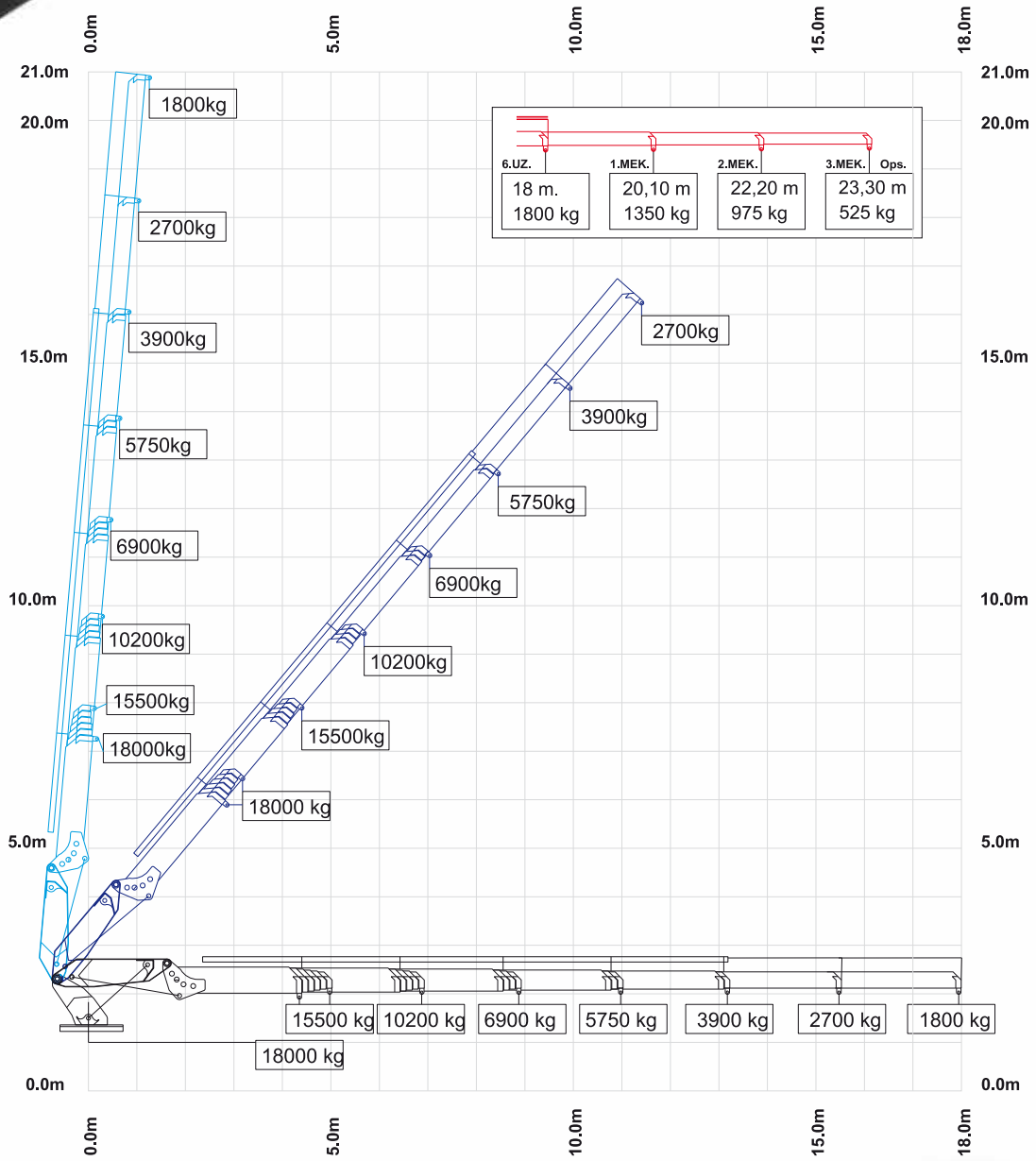
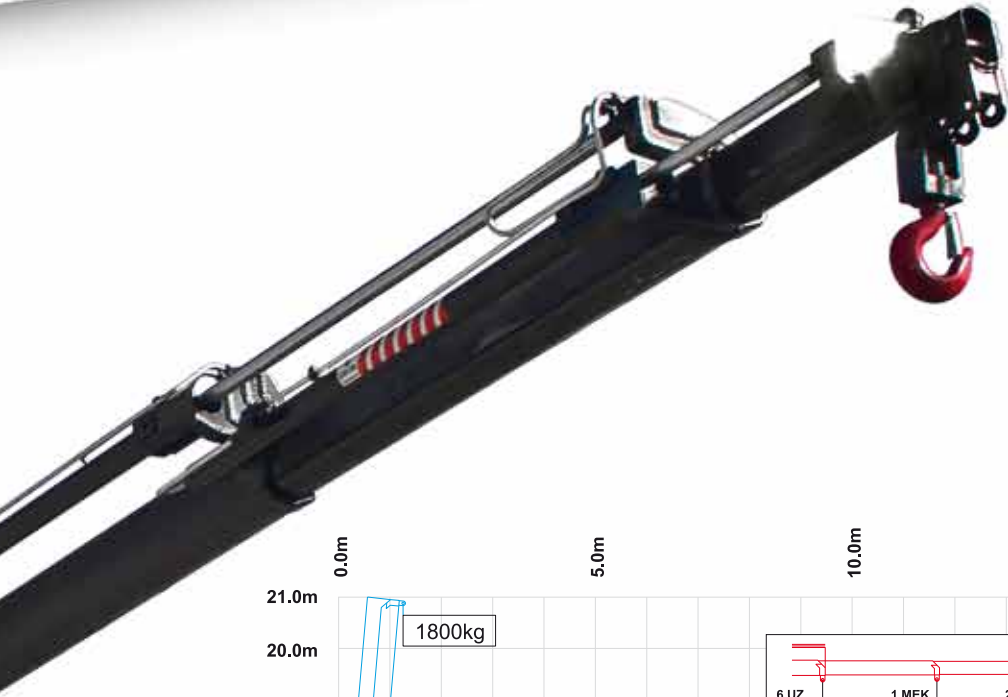
Ç75 TM L6+2





Ç75 TM L6+2





Teknik bilgiler yol gösterici olup, bağlayıcı değildir. Değerleri ve ölçüleri değiştirme ve geliştirme hakkımız saklıdır.

Kaldırma
Diyagramı

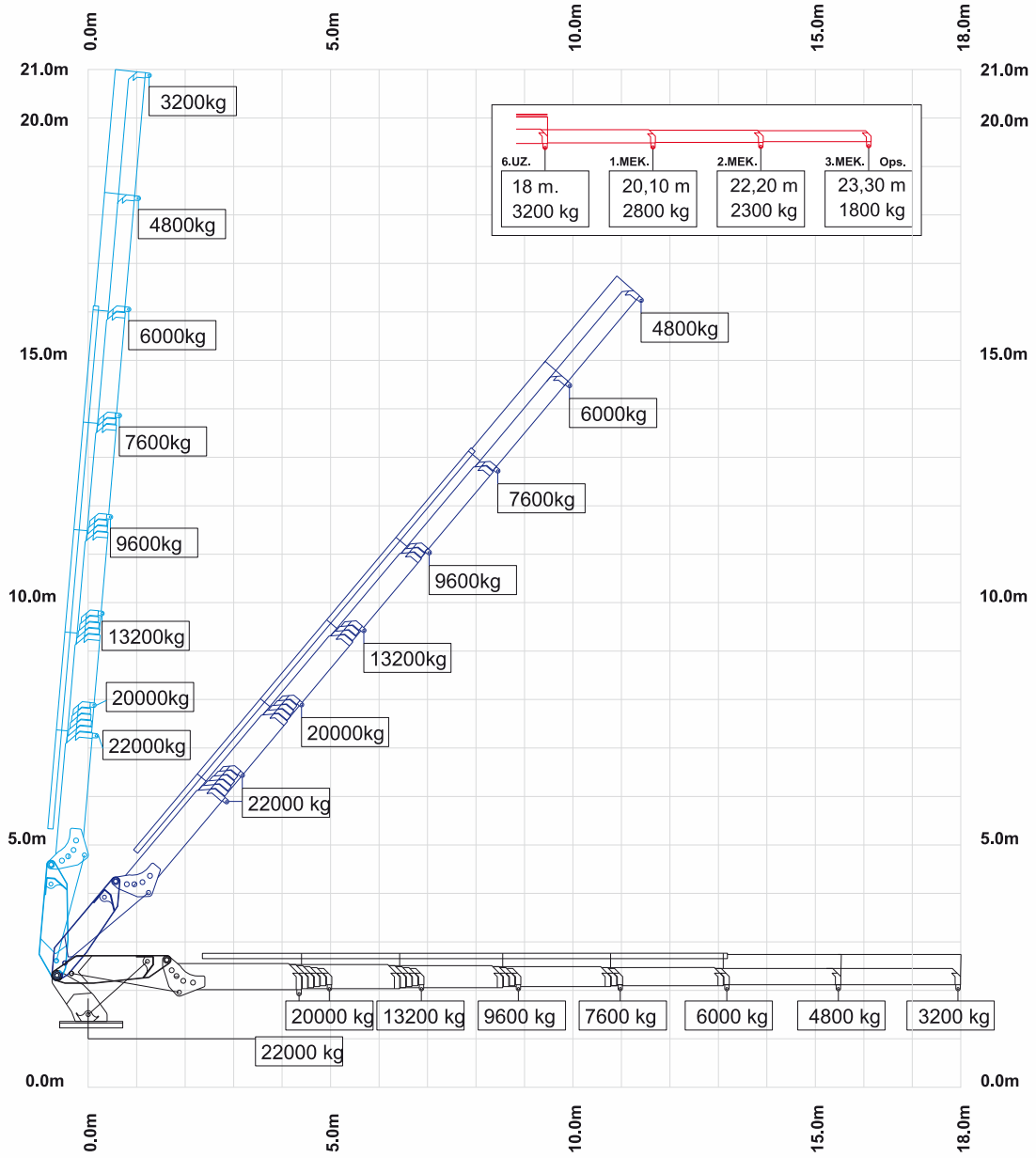
Ç100 TM L6+2





Ç100 TM L6+2





Teknik bilgiler yol gösterici olup, bağlayıcı değildir. Değerleri ve ölçüleri değiştirme ve geliştirme hakkımız saklıdır.

Kaldırma
Diyagramı

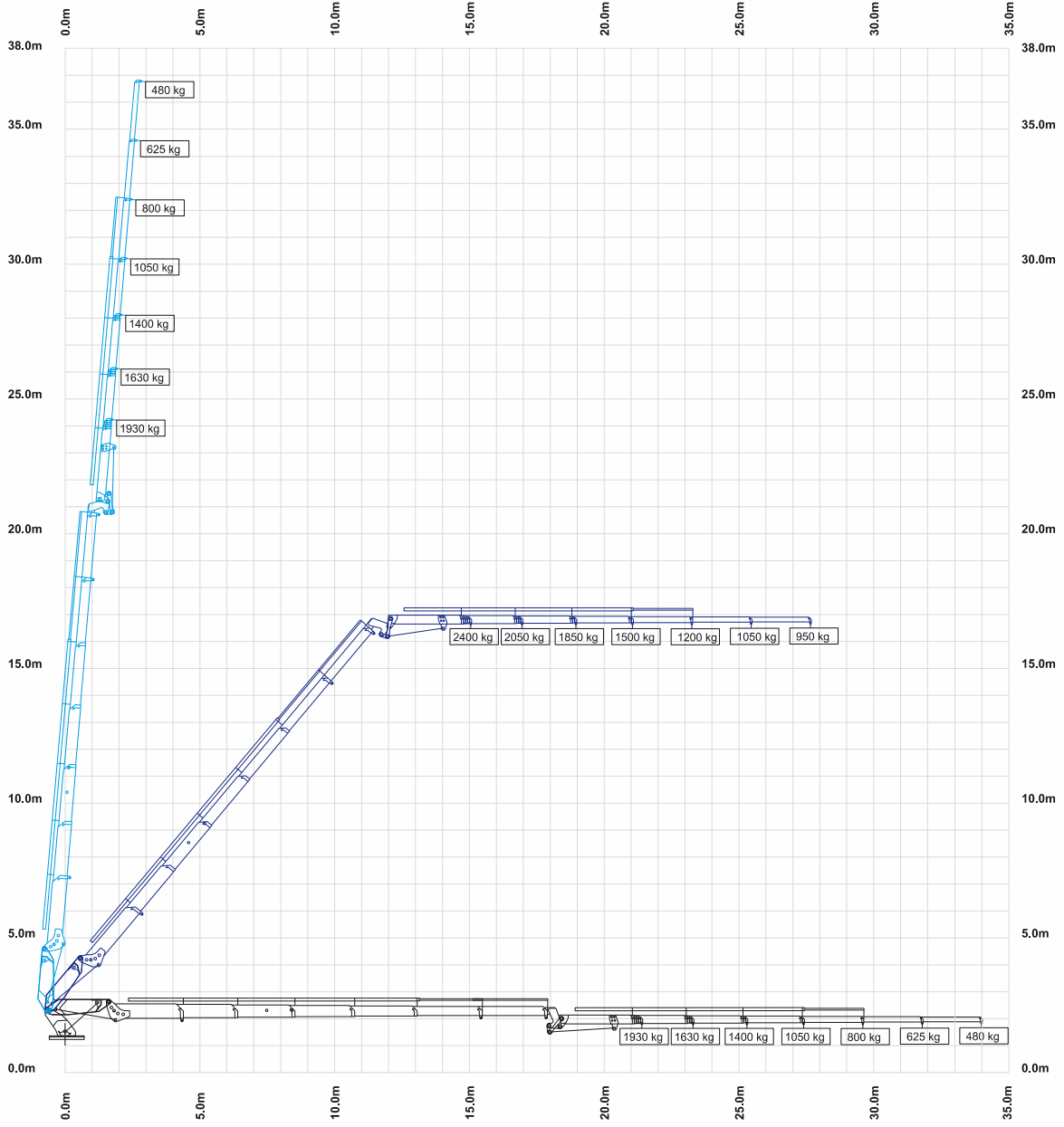
Ç100 TM L6+2 / L4+2





Ç100 TM L6+2 / L4+2





Teknik bilgiler yol gösterici olup, bağlayıcı değildir. Değerleri ve ölçüleri değiştirme ve geliştirme hakkımız saklıdır.

Kaldırma
Diyagramı

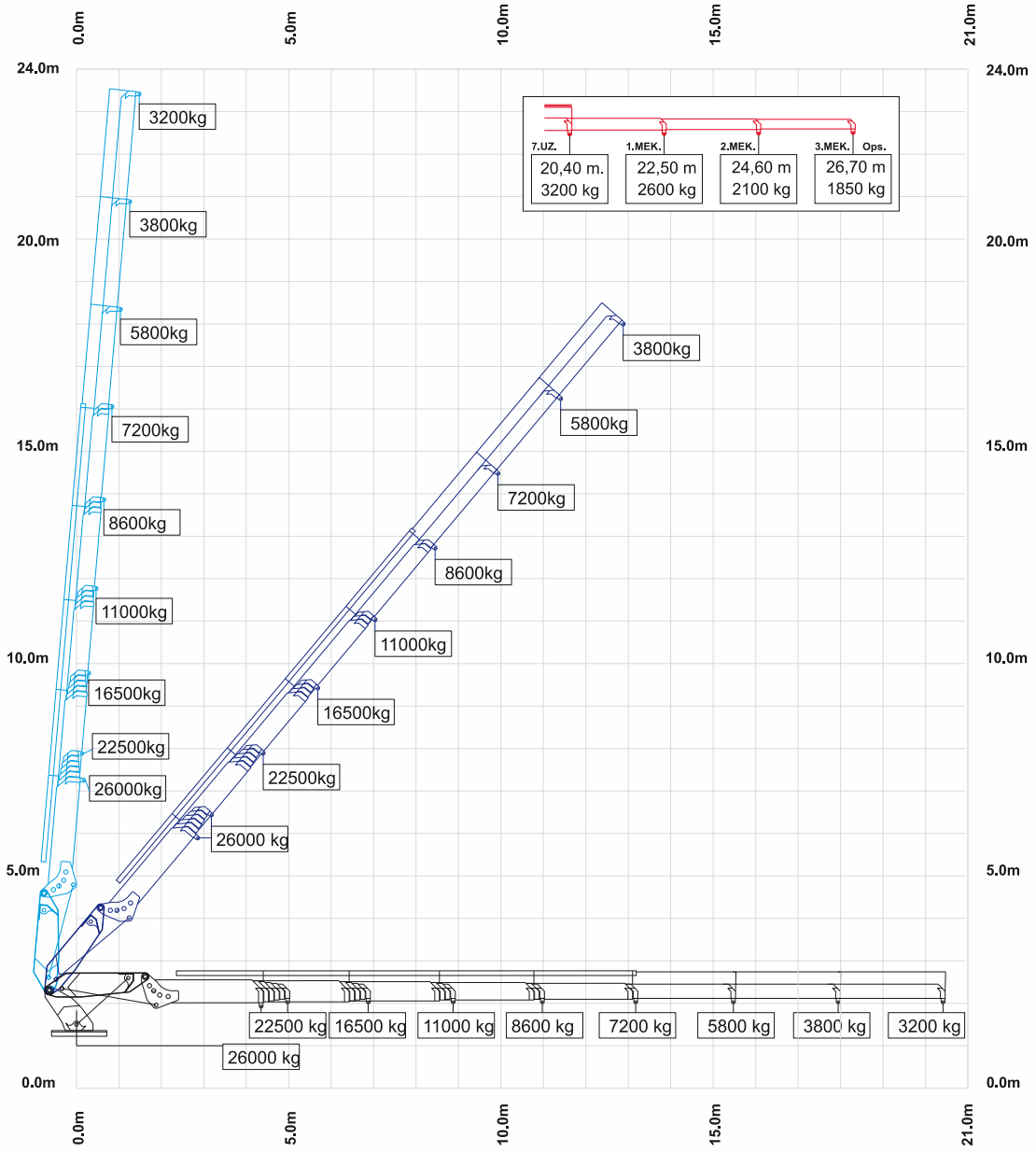
Ç125 TM L6+2





Ç125 TM L6+2





Teknik bilgiler yol gösterici olup, bağlayıcı değildir. Değerleri ve ölçüleri değiştirme ve geliştirme hakkımız saklıdır.

Kaldırma
Diyagramı

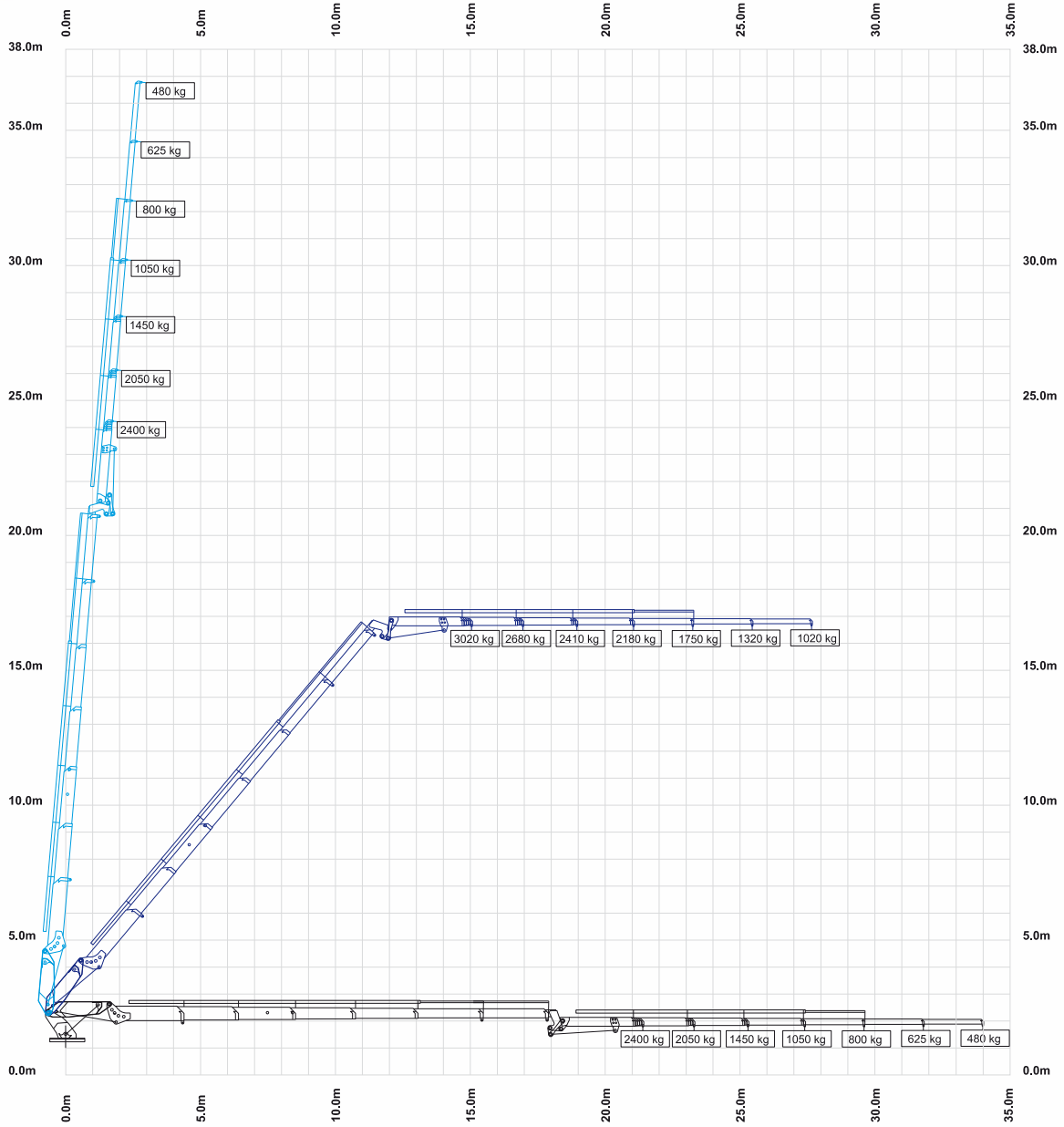
Ç125 TM L6+2 / L4+2





Ç125 TM L6+2 / L4+2





Teknik bilgiler yol gösterici olup, bağlayıcı değildir. Değerleri ve ölçüleri değiştirme ve geliştirme hakkımız saklıdır.

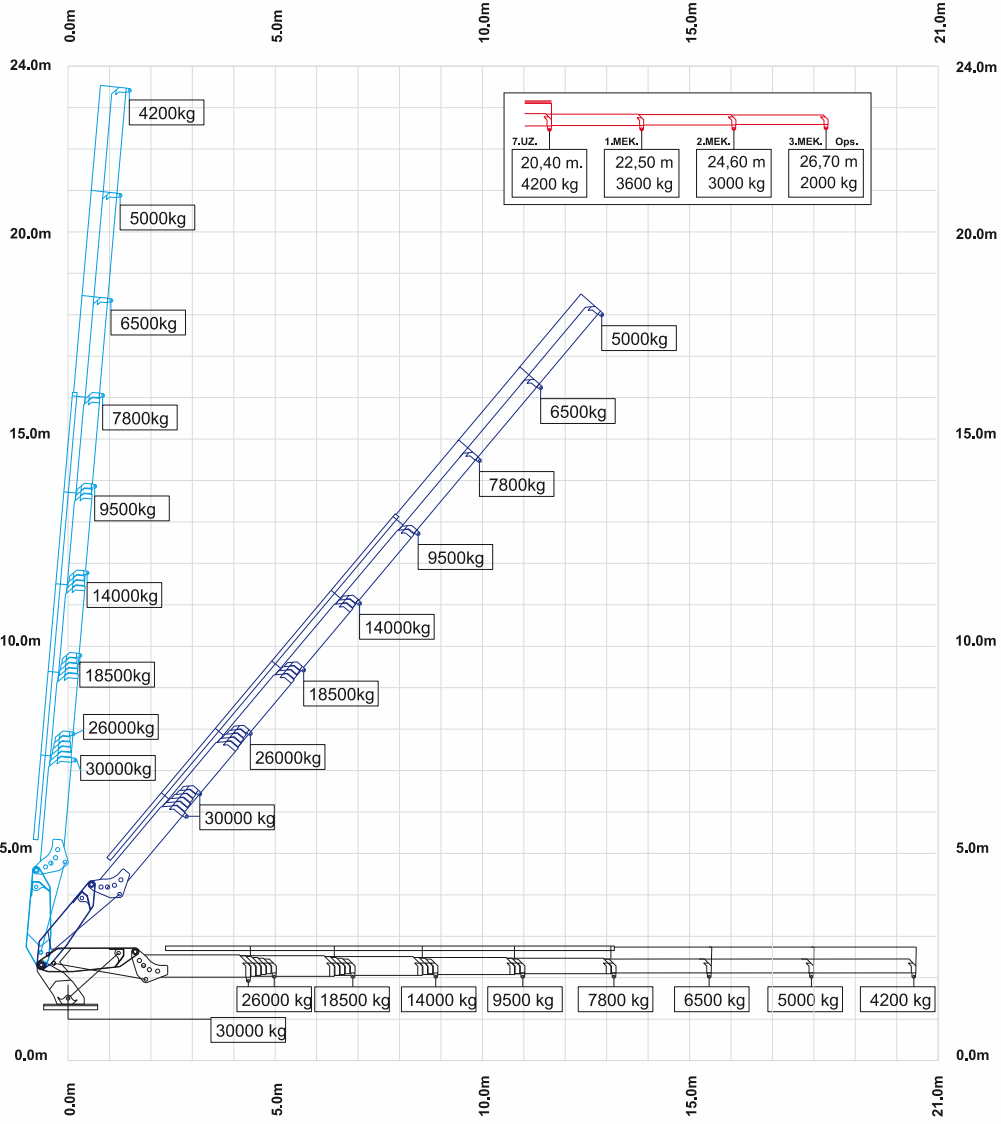
Ç165 TM L6+2





Ç165 TM L6+2





Teknik bilgiler yol gösterici olup, bağlayıcı değildir. Değerleri ve ölçüleri değiştirme ve geliştirme hakkımız saklıdır.

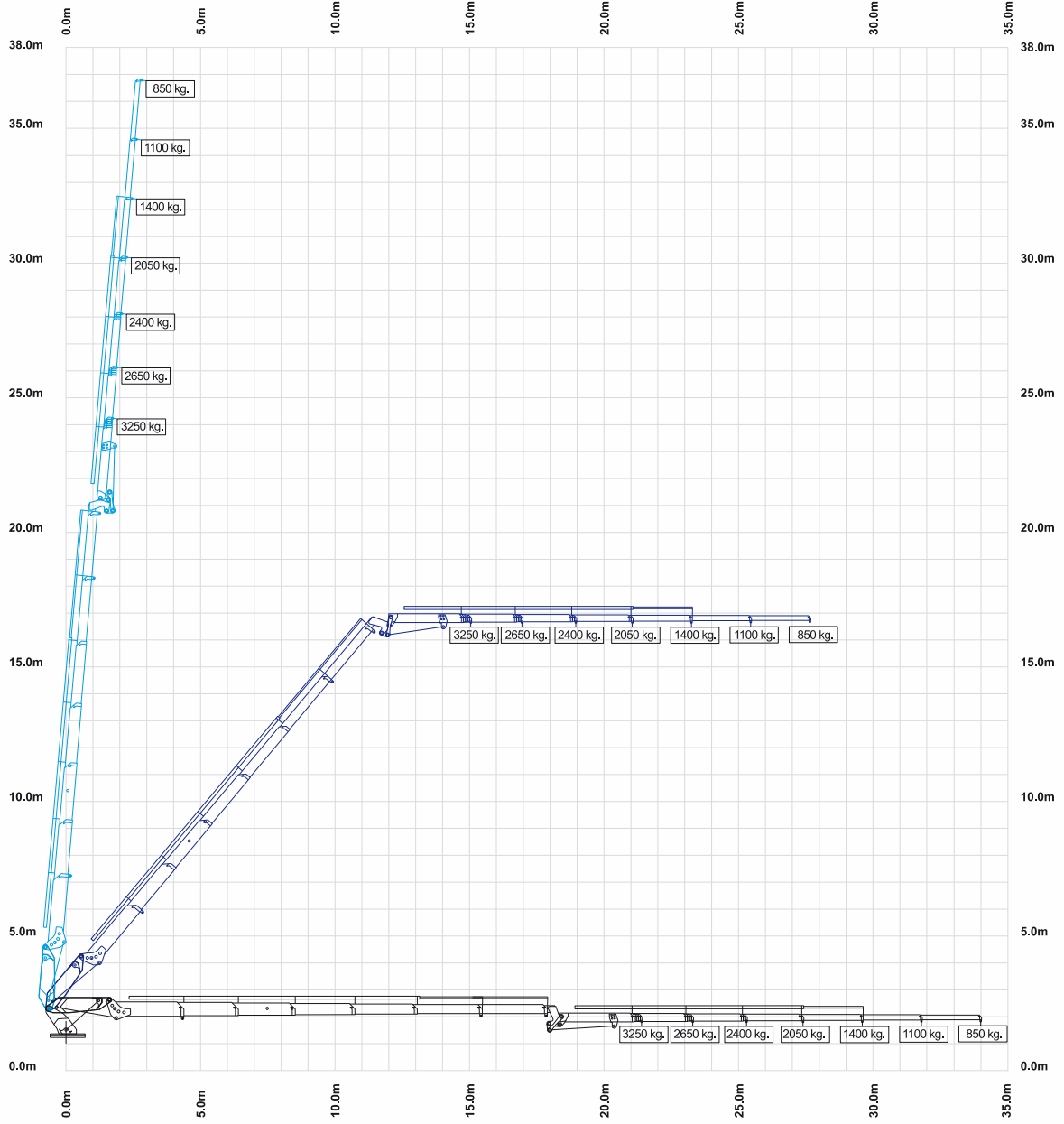
Ç165 TM L6+2 / L4+2





Ç165 TM L6+2 / L4+2





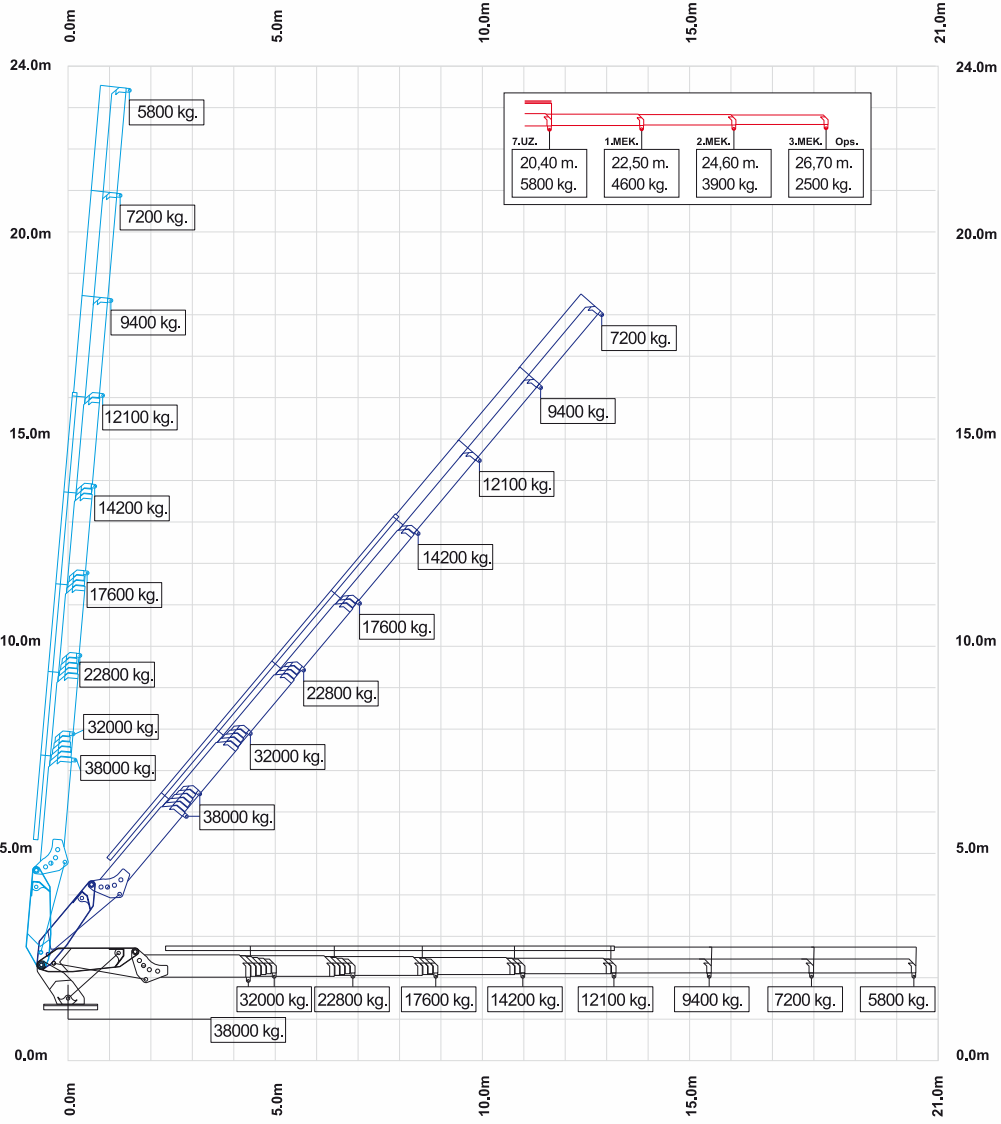
Ç195 TM L6+2





Ç195 TM L6+2





Teknik bilgiler yol gösterici olup, bağlayıcı değildir. Değerleri ve ölçüleri değiştirme ve geliştirme hakkımız saklıdır.

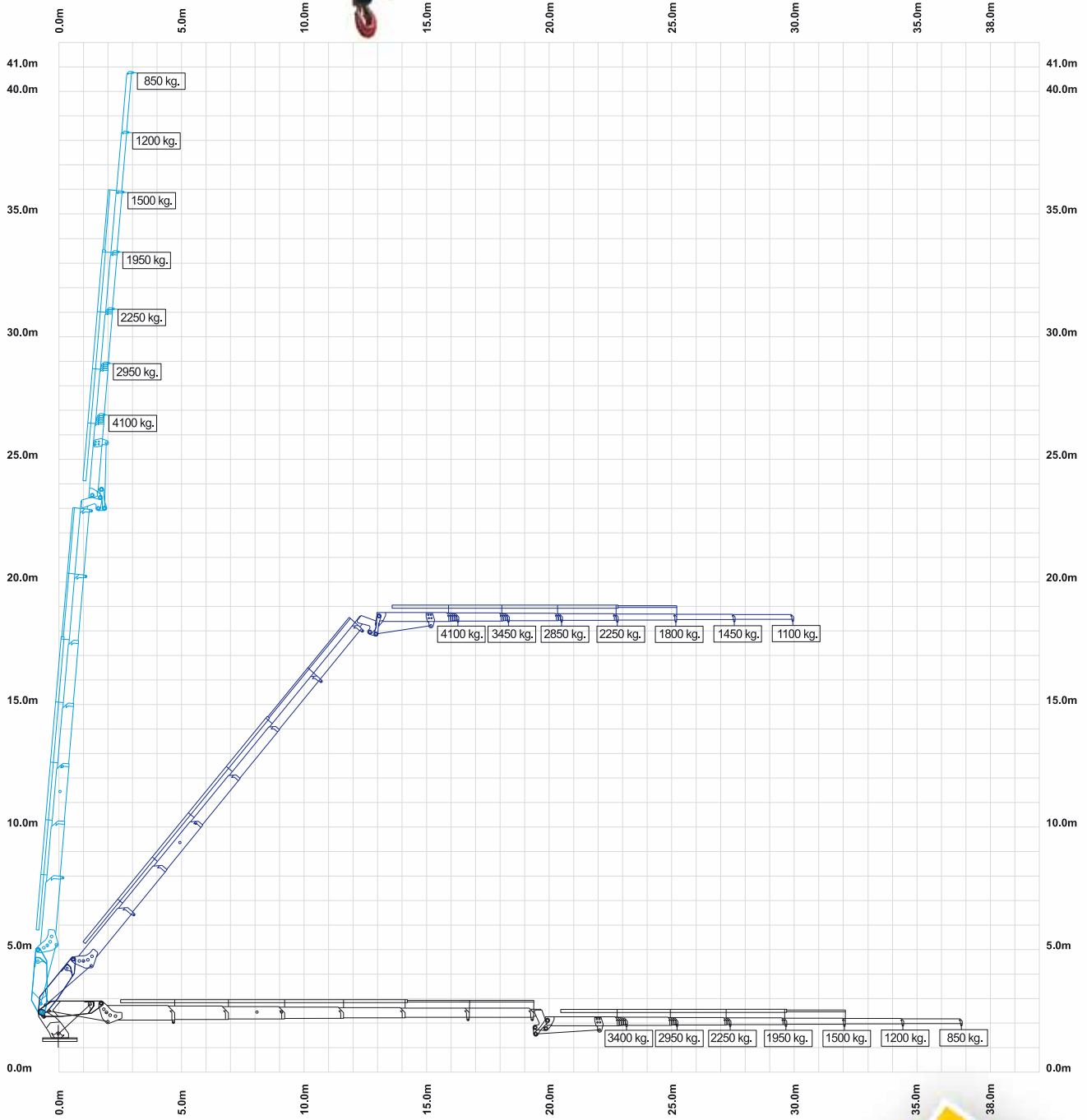
Ç195 TM L6+2 / L4+2





Ç195 TM L6+2 / L4+2





Teknik bilgiler yol gösterici olup, bağlayıcı değildir. Değerleri ve ölçüleri değiştirme hakkımız saklıdır.

Kaldırma
Diyagramı

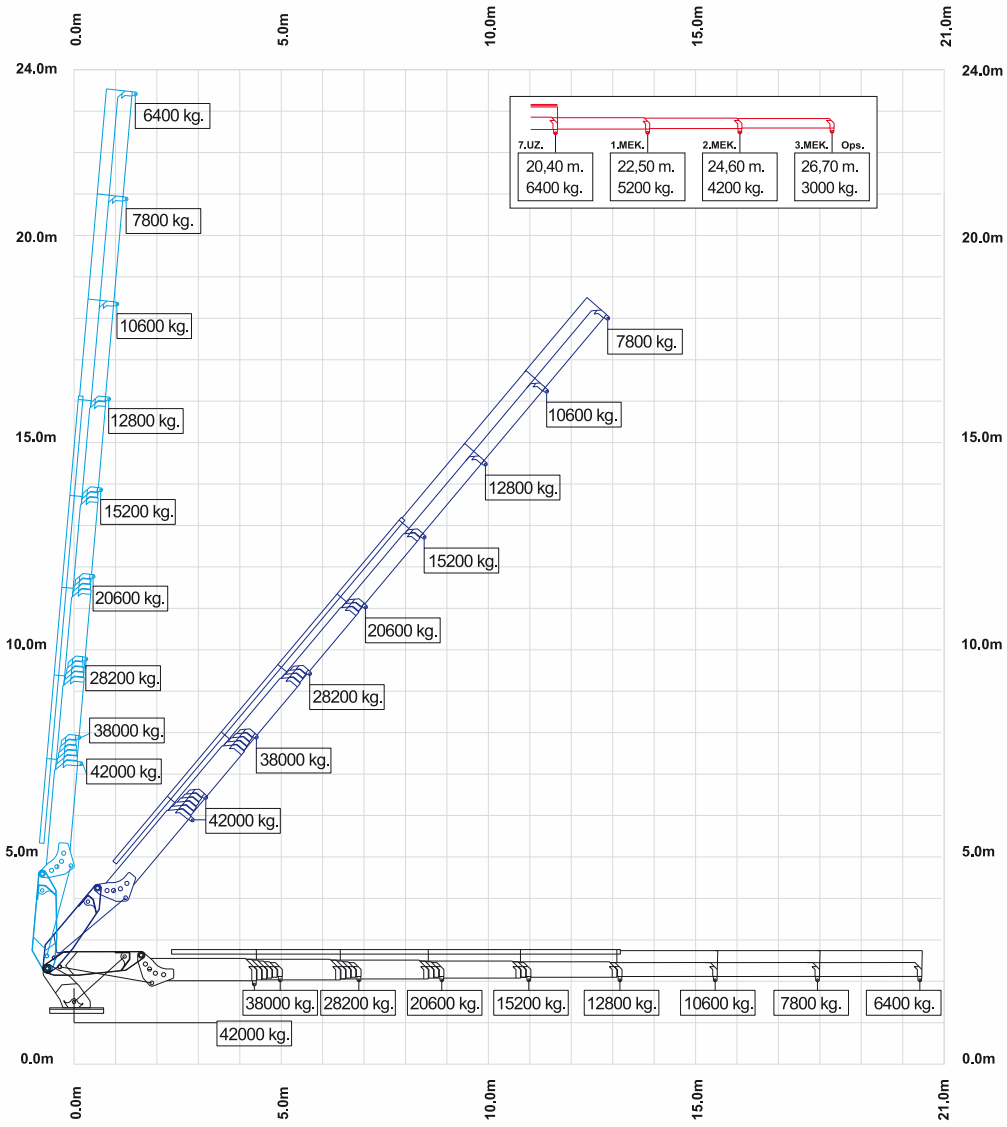
Ç225 TM L6+2





Ç225 TM L6+2





Teknik bilgiler yol gösterici olup, bağlayıcı değildir. Değerleri ve ölçüleri değiştirme ve geliştirme hakkımız saklıdır.

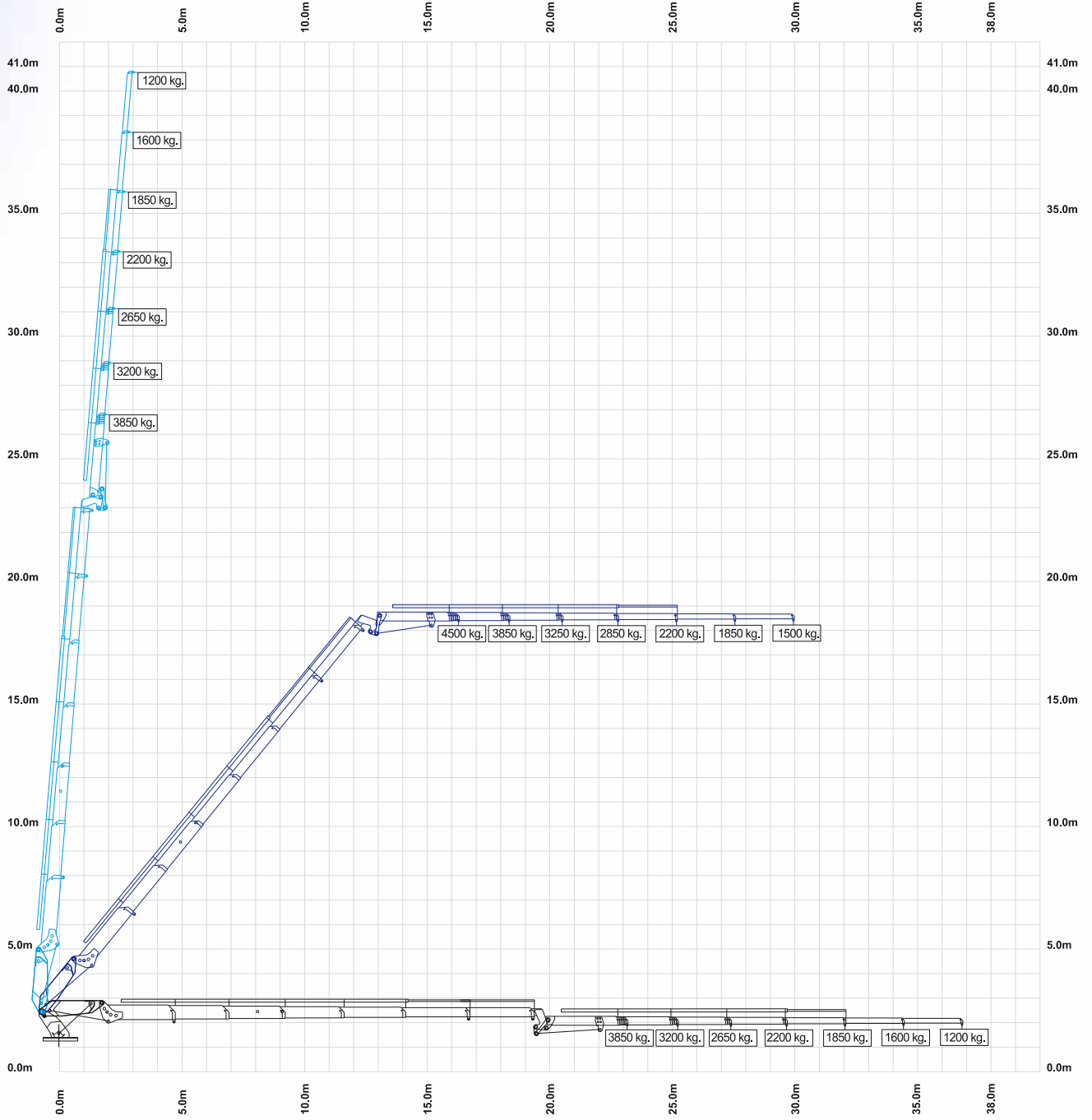
Ç225 TM L6+2 / L4+2





Ç225 TM L6+2 / L4+2





Teknik bilgiler yol gösterici olup, bağlayıcı değildir. Değerleri ve ölçüleri değiştirme ve geliştirme hakkımız saklıdır.

Fabrikamız







Büsan Özel Organize Sanayi Bölgesi
Kosgeb Cd. No: 118
Karatay / Konya / TÜRKİYE
Tel: +90.332. 239 03 08
Tel: +90.332. 345 01 25
Fax: +90.332. 345 01 24

www.calisirinan.com.tr
info@calisirinan.com.tr